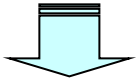


하천해석시스템 입출력 인터페이스작성

입력데이터의 임포트

중형단데이터, 조도계수, 식생데이터, 유량 데이터, 제방고 등



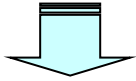
데이터의 편집·보존·가시화

표형식에 의한 데이터의 편집 및 임의 파일 형식의 보존기능, 평면·단면 그래프 표시에 의한 데이터 확인기능



계산의 실행

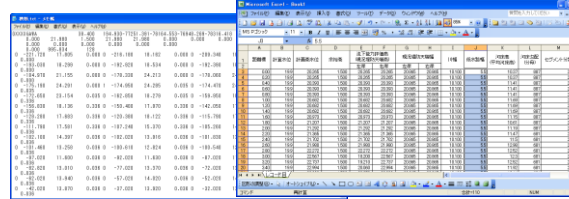
기존 모델, 또는 신규 모델의 임베디드를 실시하여, 해석계산의 조건설정·계산실행·출력형식의 설정 등, 계산제어 실시



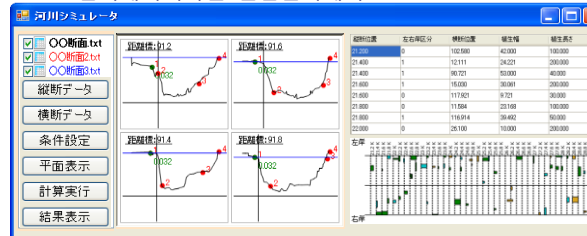
결과(아웃풋이미지)

- 수위종단도, 유하능력도 표시
- 제방고, 계획수위와 비교
- 표형식 파일(엑셀 등)로의 출력

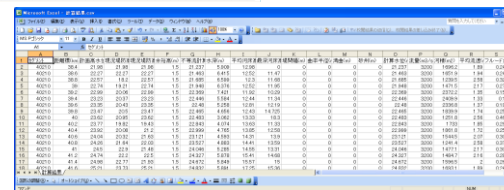
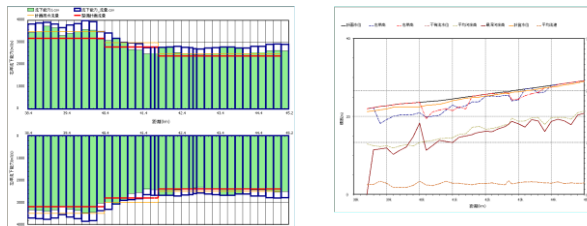
〈텍스트파일/엑셀파일로부터 임포트〉



〈입력데이터확인·편집인터페이스〉



〈계산결과(도·표) 출력〉



■ 특징

- 입력데이터 가시화에 의한 입력 실수 삭감
- 엑셀라이크 조작에 의한 입력지원
- 중첩도 표시 기능에 따라, 조건변경 장소의 확인, 결과의 변화가 일목요연
- 요구에 맞는 기능 추가나 확장이 가능

■ OS

- Windows

■ 개발언어

- C#/VB

■ DB/개발 툴

- 엑셀

■ 기능

- 임의 파일형식에서 임포트/엑스포트
- 엑셀파일 임포트/엑스포트
- 설정데이터의 수정기능
- 종단면, 횡단면, 평면도 표시기능
- 식생데이터의 중첩도
- 계산결과도 표시(중단그래프, 유하능력도)